

01

Saber on som

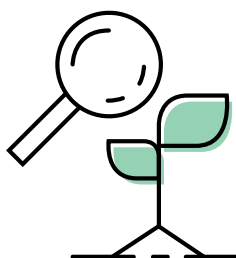
Per definir una estratègia realista és necessari partir d'un diagnòstic de la situació fonamentat en l'anàlisi de dades.



02

Ser conscients dels desafiaments

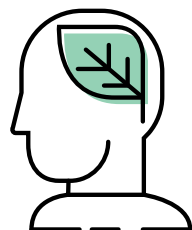
per estudiar la nostra vulnerabilitat enfront el canvi climàtic.



03

Enfocar l'actual model econòmic

cap a la sostenibilitat, l'eficiència energètica i l'estalvi de recursos.



04

Racionalitzar la mobilitat de les persones

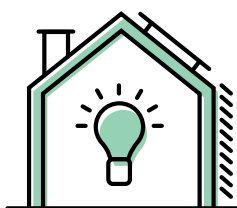
impulsant els desplaçaments a peu, en bicicleta i en mitjans de transport col·laboratiu i públic.



05

Recuperar abans de construir nous edificis

potenciant la rehabilitació energètica del parc edificat existent.



10

Informar i formar l'usuari

convertint-lo en actor principal i imprescindible de la seva pròpia eficiència i sostenibilitat.



09

Monitoritzar el consum de recursos

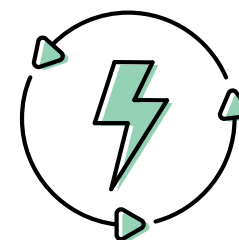
implantant sistemes i agents de control i anàlisi permanents al llarg de tota la vida útil tant de l'habitatge com de l'edifici.



08

Fomentar l'autosuficiència energètica

promocionant el seu ús i desenvolupant la integració arquitectònica i paisatgística d'energies renovables.



07

Reduir dràsticament el consum d'energia no renovable

disminuint la demanda energètica i augmentant l'eficiència energètica de tots els sectors.



06

Disminuir la petjada ecològica de les noves edificacions

limitant les emissions de CO₂ en el seu procés de fabricació, construcció, manteniment, rehabilitació, reciclat o demolició.



o
b
j
e
c
t
i
v