



#objectiusCOAIB

Tenemos en nuestras manos la responsabilidad de repensar y planificar el territorio considerando las necesidades y exigencias actuales y futuras. El modelo mediterráneo, compacto, denso y complejo representa unos valores muy positivos que conviene preservar y potenciar.

Las islas Baleares son un territorio geográficamente limitado, con una actividad turística y residencial en aumento que provoca un incremento de los desplazamientos. La colaboración entre todas las administraciones implicadas con la movilidad y el planeamiento se tiene que realizar cuidando, muy especialmente, su integración paisajística y urbanística.

o b j e t i v

01

Saber dónde estamos

Para definir una estrategia realista es necesario partir de un diagnóstico de la situación fundamentado en el análisis de datos.



10

Favorecer el km0

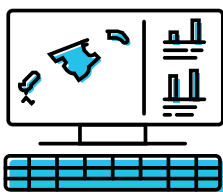


apoyando la economía local y de proximidad para evitar desplazamientos innecesarios y reducir la contaminación.

02

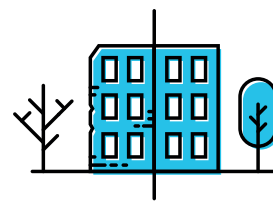
Fomentar la innovación digital

implementando las nuevas tecnologías en la recogida de datos del territorio que ayuden a mejorar la gestión y predecir las necesidades futuras.



09

Rehabilitar, regenerar y reactivar las áreas urbanas existentes



antes de crear nuevas para evitar su degradación.

03

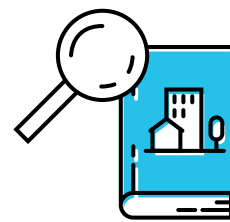
Ordenar el territorio de manera global

evitando la ocupación indiscriminada de nuevo suelo y la dispersión urbana, considerando el impacto sobre el territorio y los costes medioambientales y favoreciendo la mezcla de usos y la compacidad.



08

Revisar las normativas urbanísticas y territoriales

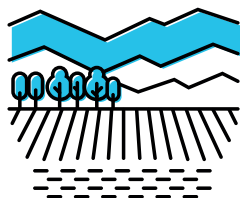


las DOT, los PTI y el planeamiento de los municipios para simplificarlo y actualizarlo.

04

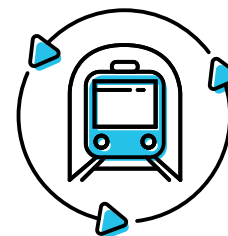
Defender el paisaje

tanto en entornos rurales como urbanos y los valores de sus características propias.



07

Garantizar la movilidad sostenible y accesible



de personas y mercancías en el conjunto de las Islas.

05

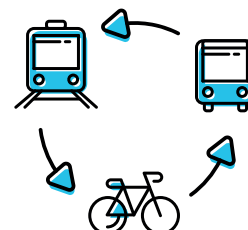
Replantear la relación entre el litoral i las áreas de interior

teniendo presentes las conexiones entre puerto, ciudad, espacio de transición y entorno rústico.



06

Optimizar las redes de transporte e infraestructuras



revisando su planificación, adaptándolas a los requerimientos futuros de forma coordinada con el planeamiento territorial y dando prioridad al transporte colectivo.