



01

Saber dónde estamos

Para definir una estrategia realista es necesario partir de un diagnóstico de la situación fundamentado en el análisis de datos.



10

Potenciar los equipos pluridisciplinarios

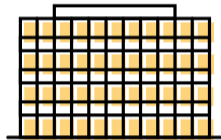
que cuenten con la visión global y la formación de los arquitectos como coordinadores en las intervenciones en el patrimonio y su entorno.



02

Identificar los edificios o elementos arquitectónicos de valor

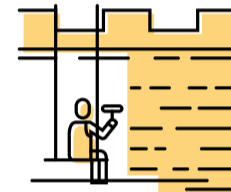
que pertenecen a la arquitectura histórica, moderna y contemporánea.



09

Favorecer la conservación

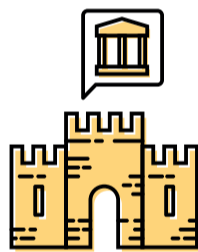
mediante incentivos económicos, también para la propiedad privada, para que sea considerada un valor añadido y reconocido.



03

Defender el patrimonio y la cultura

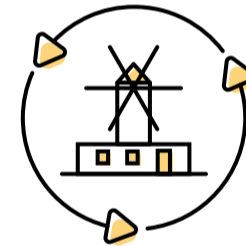
más allá de los edificios, incluyendo los monumentos, los barrios, los conjuntos históricos, sus entornos y paisajes.



08

Adaptar y reutilizar los elementos patrimoniales

con nuevos usos para permitir su conservación.



04

Difundir el patrimonio y su entorno

progresivamente desde la escuela, sensibilizando sobre sus valores y conservación.



07

Aprobar medidas de intervención urgente

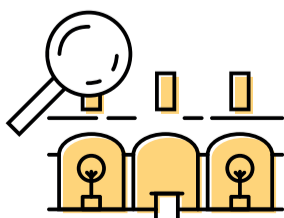
en casos de peligro de desaparición o destrucción del patrimonio.



05

Revisar periódicamente el patrimonio protegido

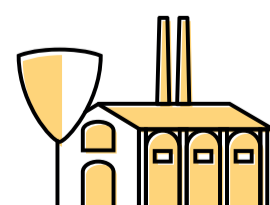
incorporando los nuevos edificios y validando los ya incluidos, por sus valores y no por su antigüedad.



06

Exigir catálogos de protección a todos los municipios

de edificios y elementos de interés arquitectónico, histórico, artístico y paisajístico revisados y con la incorporación de la arquitectura contemporánea.



o
b
j
e
t
i
v

objectiuscoaib.org